

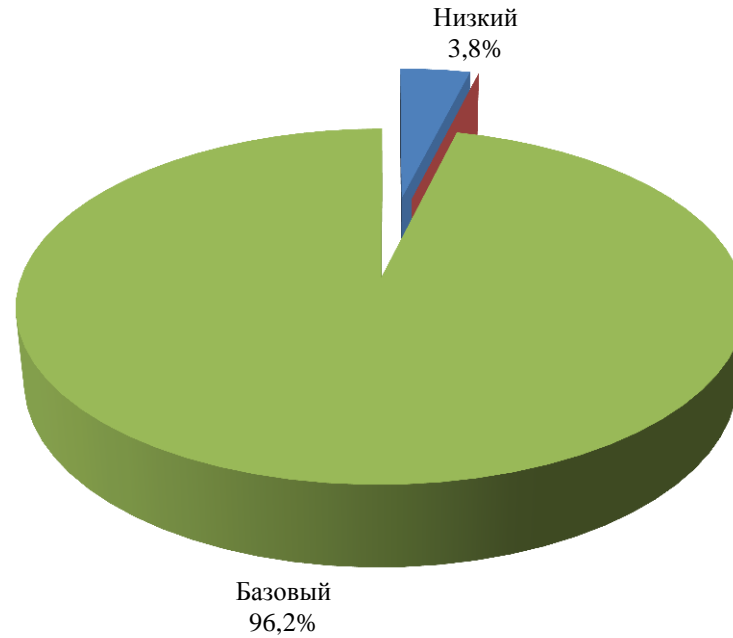
МОУ гимназия № 1

Класс	Кол-во по списку	Кол-во выполнявших работу	Успешность выполнения работы	Низкий уровень		Пониженный уровень		Базовый уровень		Повышенный уровень		Высокий уровень		Итоговый балл $\Sigma$	Кол-во выполненных заданий базового уровня $\Sigma$	Процент выполнения задания базового уровня	Балл за задания повышенного уровня $\Sigma$	Процент от максимального балла за задания повышенного	Минимальный балл за работу	Максимальный балл за работу
				кол-во	доля	кол-во	доля	кол-во	доля	кол-во	доля	кол-во	доля							
<b>ВСЕГО</b>	<b>27</b>	<b>26</b>	<b>49,6%</b>	<b>1</b>	<b>3,8%</b>	<b>0</b>	<b>0,0%</b>	<b>25</b>	<b>96,2%</b>	<b>0</b>	<b>0,0%</b>	<b>0</b>	<b>0,0%</b>	<b>245</b>	<b>243</b>	<b>85,0%</b>	<b>2</b>	<b>1,0%</b>	<b>2</b>	<b>12</b>
1101	27	26	49,6%	1	3,8%	0	0,0%	25	96,2%	0	0,0%	0	0,0%	245	243	85,0%	2	1,0%	2	12

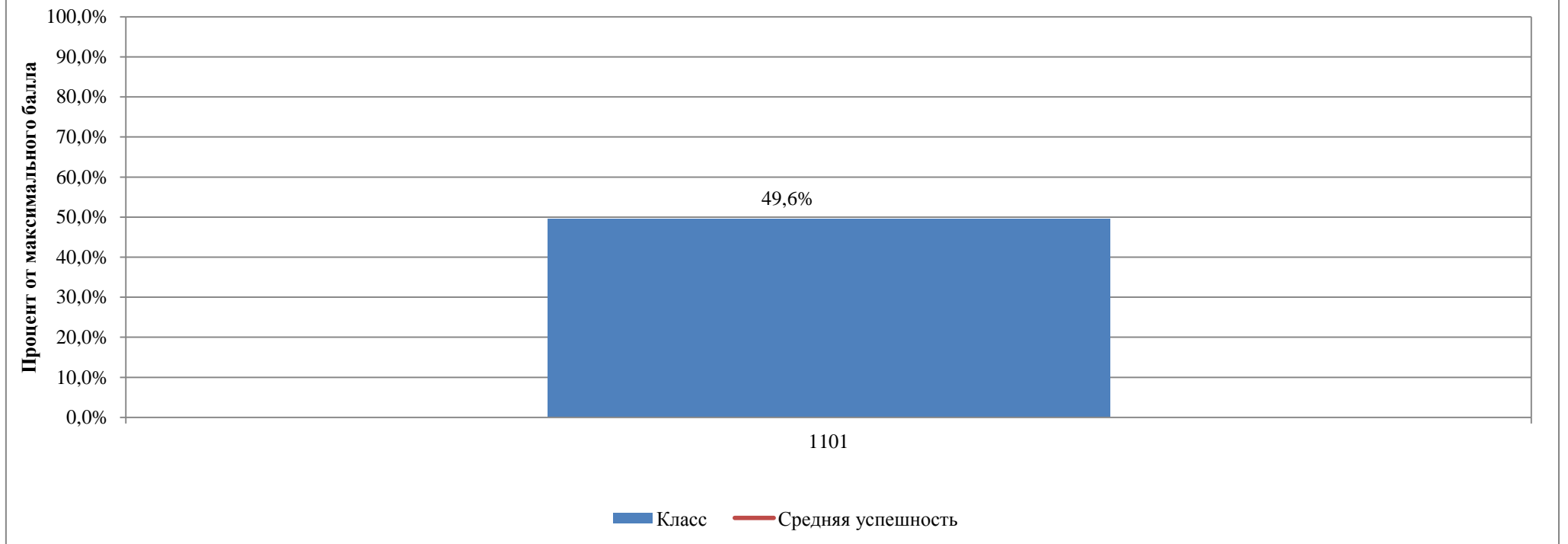
**Распределение участников по уровням освоения учебного материала (11 класс, 2016/2017 учебный год)**

Кол-во участников	Уровни освоения учебного материала									
	Низкий (0-3 баллов на базовом уровне и 0-8 баллов на повышенном уровне)		Пониженный (4-5 баллов на базовом уровне и 0-8 баллов на повышенном уровне)		Базовый (6-7 баллов на базовом уровне и 0-8 баллов на повышенном уровне или 8-11 баллов на базовом уровне и 0-4 баллов на повышенном уровне)		Повышенный (8-9 баллов на базовом уровне и 5-8 баллов на повышенном уровне)		Высокий (10-11 баллов на базовом уровне и 6-8 баллов на повышенном уровне)	
	кол-во	доля	кол-во	доля	кол-во	доля	кол-во	доля	кол-во	доля
26	1	3,8%	0	0,0%	25	96,2%	0	0,0%	0	0,0%

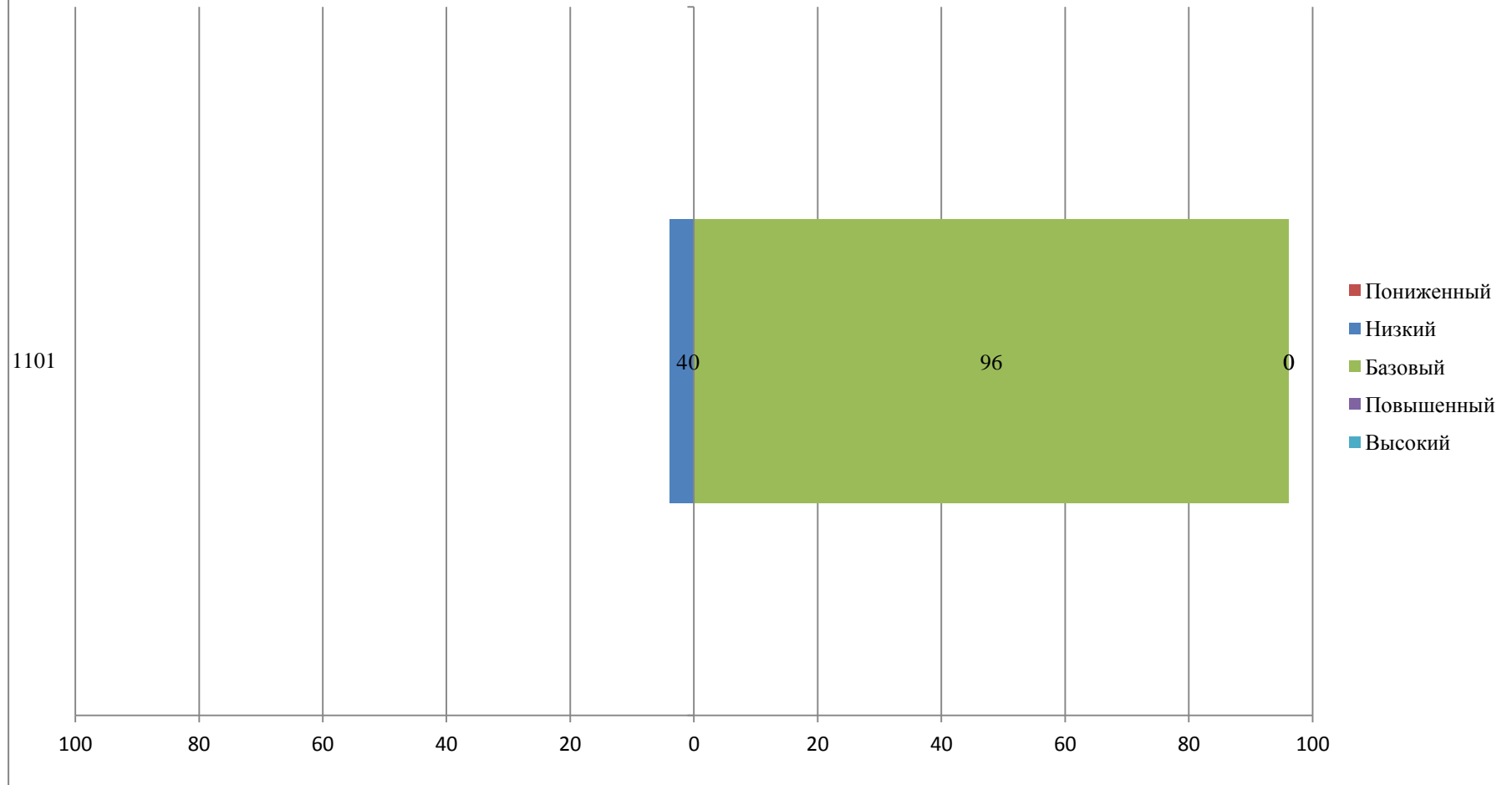
**Распределение участников по уровням освоения учебного материала**



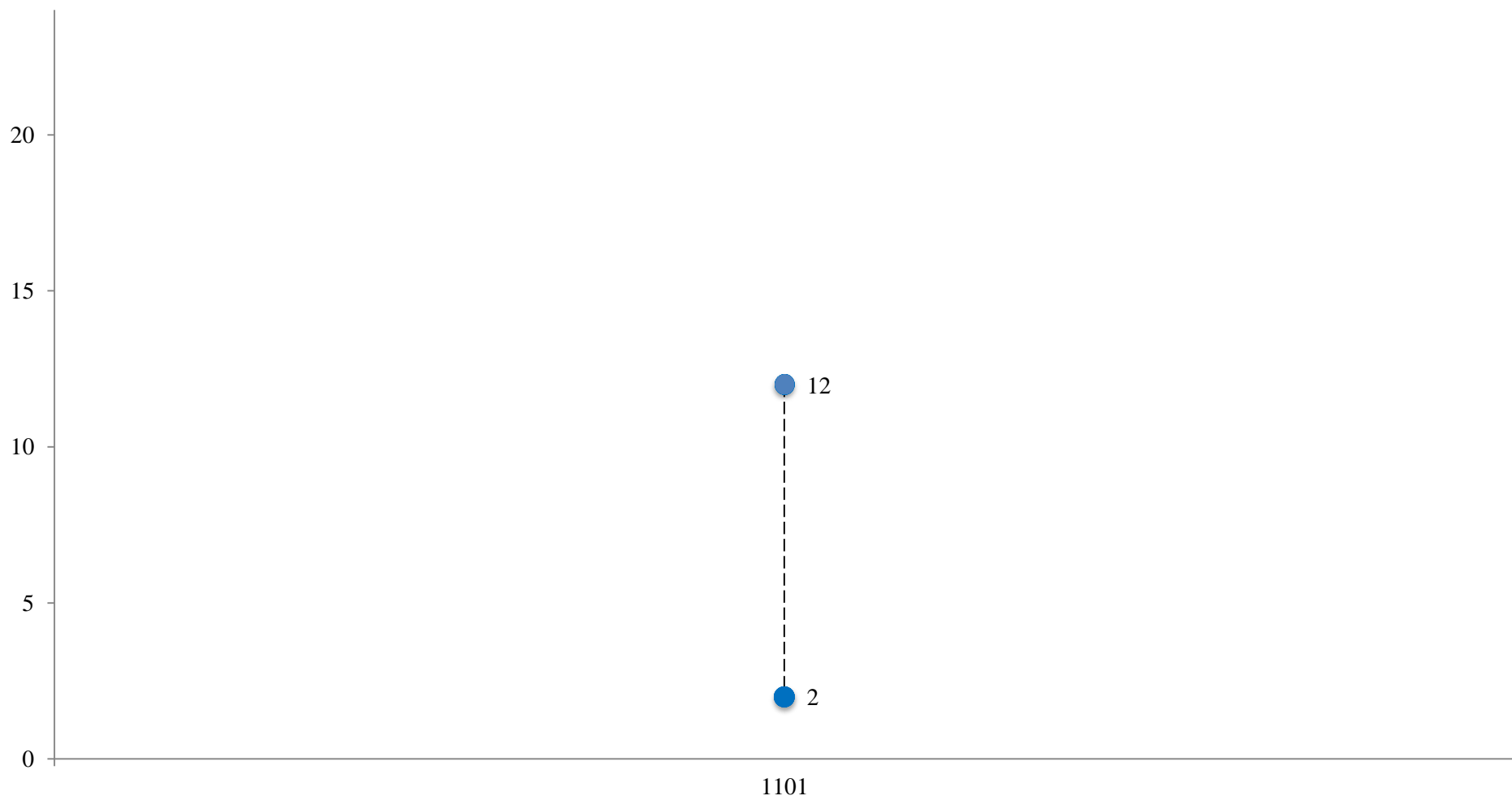
### Успешность выполнения диагностической работы по математике



# Математика. Распределение участников по уровням достижений

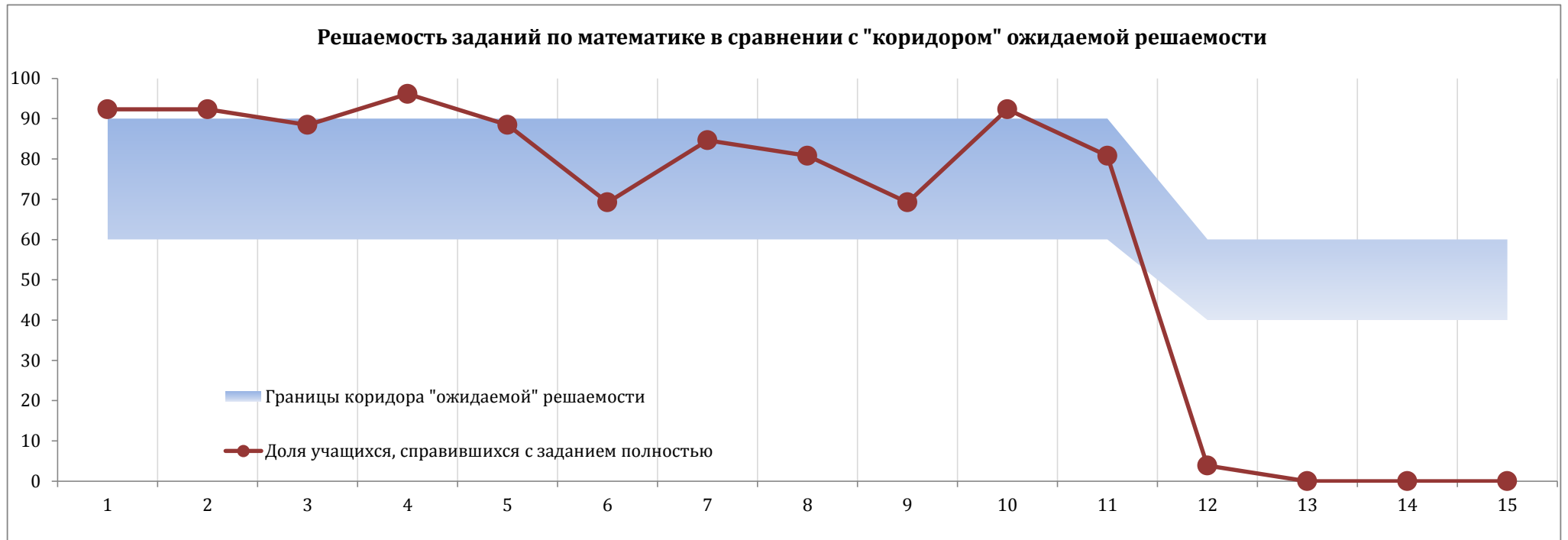


### Размах тестового балла участников диагностической работы по математике



**Результаты выполнения работы по математике по отдельным заданиям (11 класс, начало 2016/2017 учебного года)**  
Хабаровский край

№ задания	1	2	3	4	5	6	7	8	9	10	11	12	13	14	15
Уровень сложности	Б	Б	Б	Б	Б	Б	Б	Б	Б	Б	Б	П	П	П	П
Ожидаемая решаемость	60-90%	60-90%	60-90%	60-90%	60-90%	60-90%	60-90%	60-90%	60-90%	60-90%	60-90%	40-60%	40-60%	40-60%	40-60%
Доля учащихся, справившихся с заданием полностью	92,3%	92,3%	88,5%	96,2%	88,5%	69,2%	84,6%	80,8%	69,2%	92,3%	80,8%	3,8%	0,0%	0,0%	0,0%

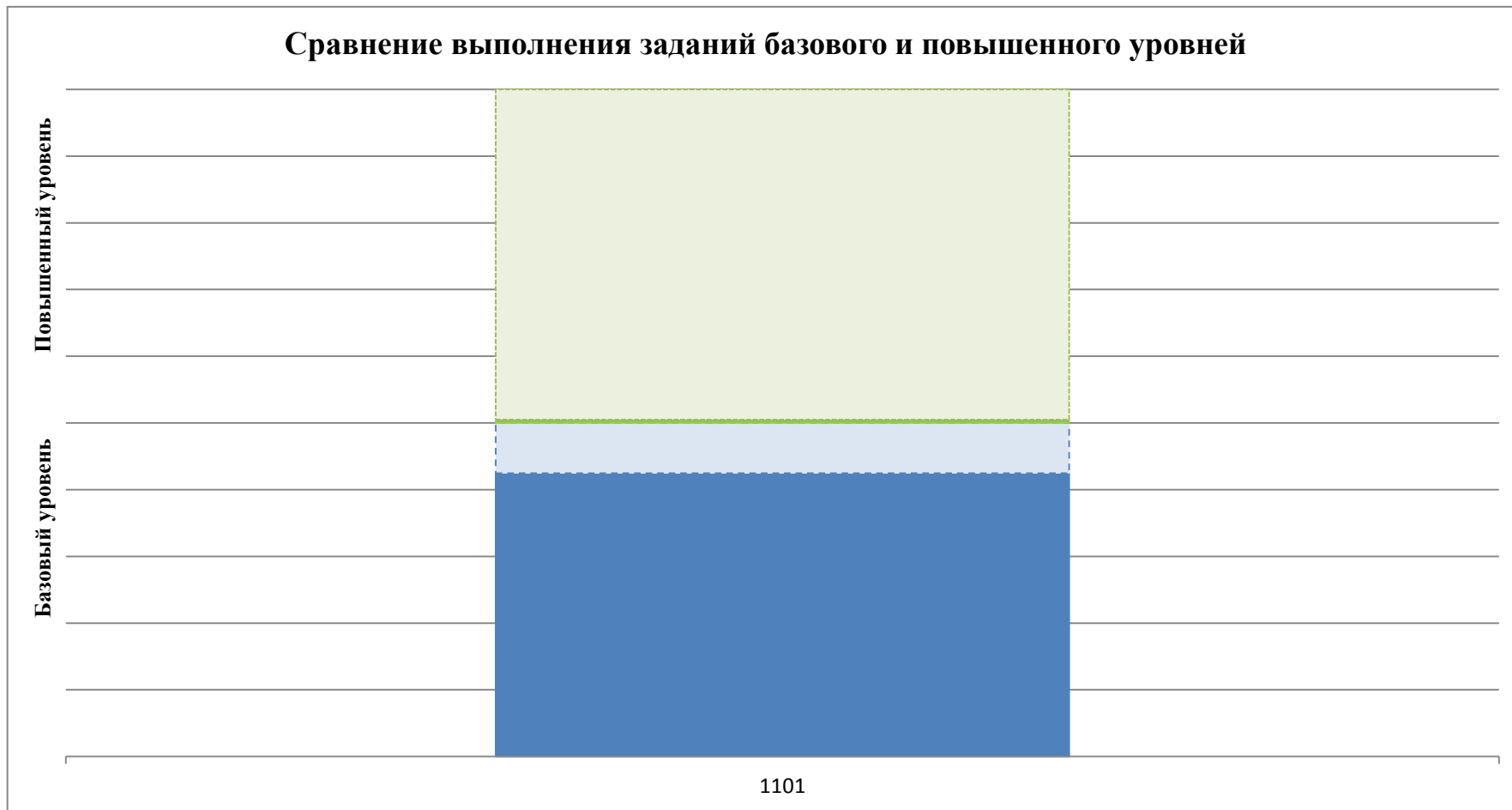


*Результаты выполнения диагностической работы по математике по отдельным заданиям (11 класс, 2016/2017 учебный год)*

*Вариант 1, 2*

№ задания	Проверяемое содержание	Коды элементов содержания	Коды проверяемых умений	Уровень сложности	Тип задания	Балл	Выполнили верно		Выполнили неверно		Не приступили к выполнению	
							чел.	%	чел.	%	чел.	%
1	Решение простейших уравнений	2.1.1	2.1	Б	КО	1	24	92%	2	8%	0	0%
2	Упорядочивание на координатном луче	1.1,1.3	1.1	Б	КО	1	24	92%	1	4%	1	4%
3	Нахождение периметра/площади	5.1.2	5.2	Б	КО	1	23	88%	2	8%	1	4%
4	Оценивание правильности рассуждений	2.1.12	5.3	Б	КО	1	25	96%	1	4%	0	0%
5	Нахождение вероятности события	6.3.2	5.4	Б	КО	1	23	88%	2	8%	1	4%
6	Установление верных геометрических фактов	5.1, 5.2	5.3	Б	КО	1	18	69%	8	31%	0	0%
7	Решение текстовой задачи	1.4.1	5.1	Б	КО	1	22	85%	3	12%	1	4%
8	Вычисление и преобразование выражения	1.2.4, 1.4.4	1.3	Б	КО	1	21	81%	0	0%	5	19%
9	Вычисление и преобразование выражения	1.4.1	6.1	Б	КО	1	18	69%	8	31%	0	0%
10	Нахождение элемента фигуры	5.3.1	4.2	Б	КО	1	24	92%	1	4%	1	4%
11	Построение и исследование математической модели	1.4.1, 1.4.2	5.1	Б	КО	1	21	81%	4	15%	1	4%
12	Решение уравнения	2.1.4	2.1	П	КО	2	1	4%	1	4%	24	92%
13	Решение геометрической задачи	5.5	4.1	П	КО	2	0	0%	0	0%	26	100%
14	Решение неравенства	2.2.6, 2.2.2,2.2.9	2.3	П	РО	2	0	0%	0	0%	26	100%
						1	0	0%				
15	Построение и исследование математической модели	2.1.12, 1.1.1	6.3	П	КО	2	0	0%	11	42%	15	58%

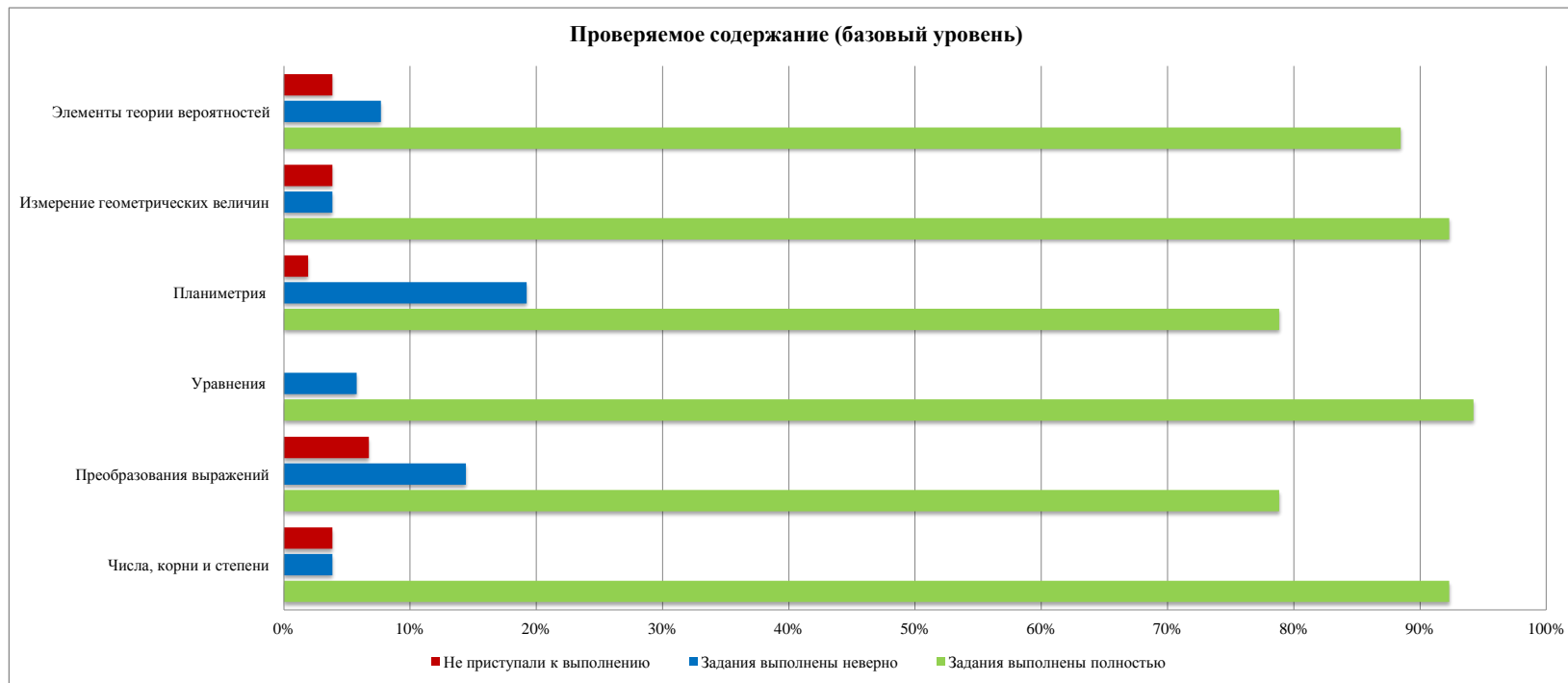
*Результаты выполнения диагностической работы по математике (11 класс, 2016/2017 учебный год)*

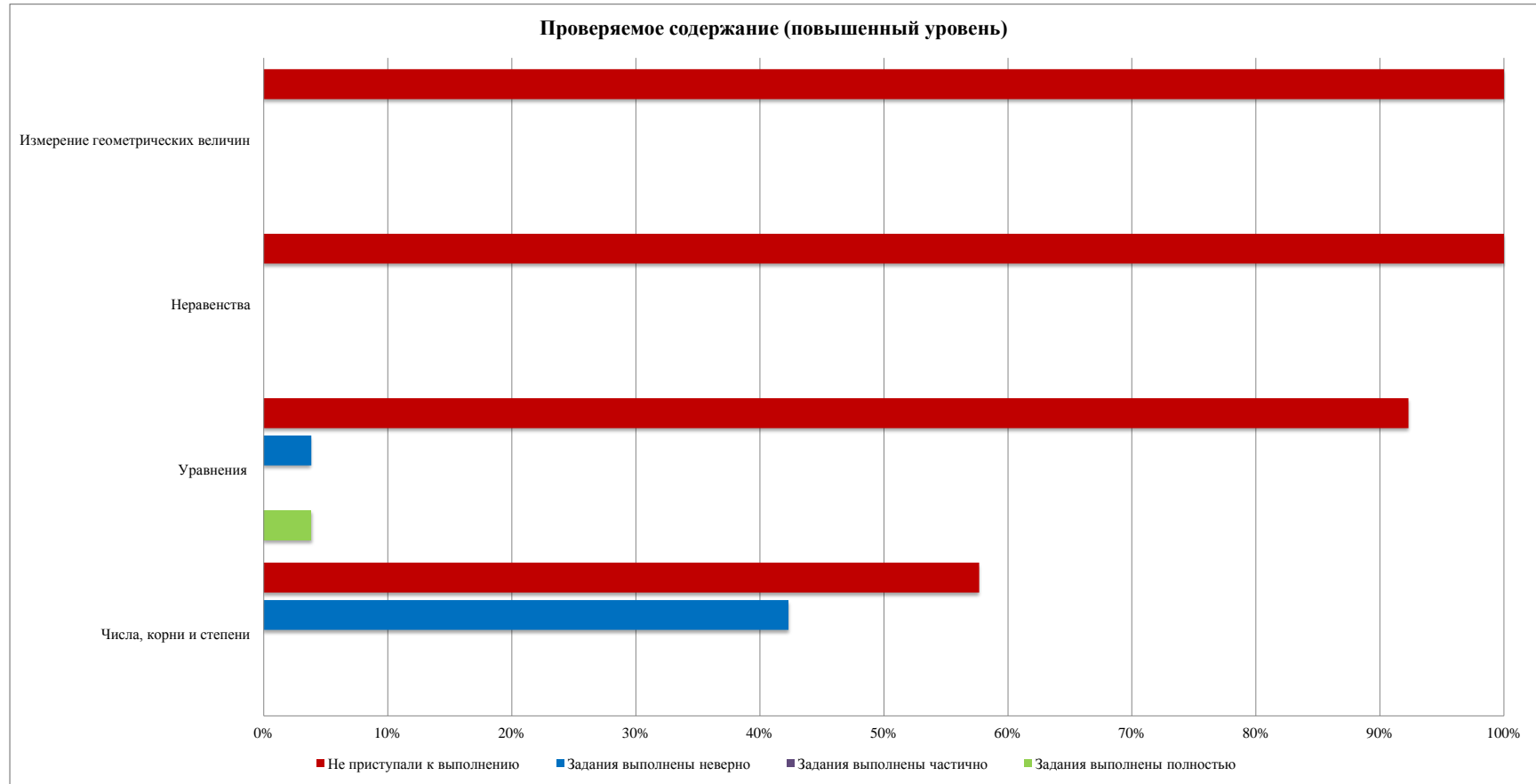




**Результаты выполнения диагностической работы по математике (11 класс, 2016/2017 учебный год)**

№ п/п	Содержательная линия	Раздел содержательной линии	Номер задания базового уровня	кол-во заданий	Задания выполнены полностью		Задания выполнены неверно		Не приступали к выполнению		Номер задания повышенного уровня	Задания выполнены полностью		Задания выполнены частично		Задания выполнены неверно		Не приступали к выполнению	
					кол-во	%	кол-во	%	кол-во	%		кол-во	%	кол-во	%	кол-во	%	кол-во	%
1	Алгебра	Числа, корни и степени	2	1	24	92%	1	4%	1	4%	15	0	0%			11	42%	15	58%
		Преобразования выражений	7, 8, 9, 11	4	82	79%	15	14%	7	7%						1	4%	24	92%
2	Уравнения и неравенства	Уравнения	1, 4	2	49	94%	3	6%	0	0%	12	1	4%			1	4%	24	92%
		Неравенства										14	0	0%	0	0%	0	0%	26
3	Геометрия	Планиметрия	3, 6	2	41	79%	10	19%	1	2%									
		Измерение геометрических величин	10	1	24	92%	1	4%	1	4%	13	0	0%			0	0%	26	100%
4	Элементы комбинаторики, статистики и теории вероятностей	Элементы теории вероятностей	5	1	23	88%	2	8%	1	4%									

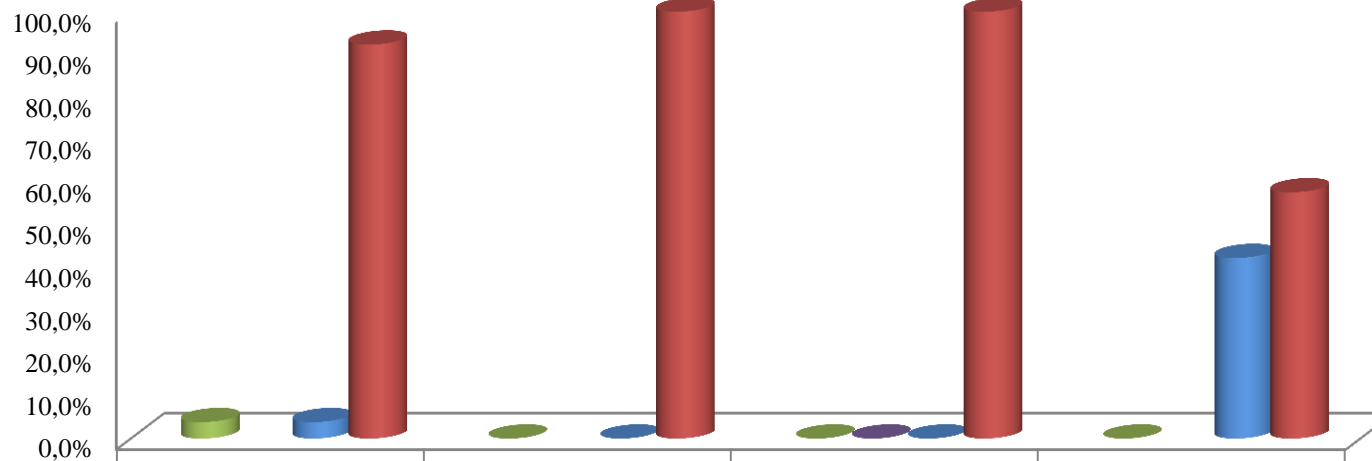




*Результаты выполнения диагностической работы по математике (11 класс, 2016/2017 учебный год)*



### Результаты выполнения отдельных заданий повышенного уровня



	12	13	14	15
набрали 2 балла	3,8%	0,0%	0,0%	0,0%
набрали 1 балл			0,0%	
Выполнили неверно	3,8%	0,0%	0,0%	42,3%
Не приступили к выполнению	92,3%	100,0%	100,0%	57,7%