

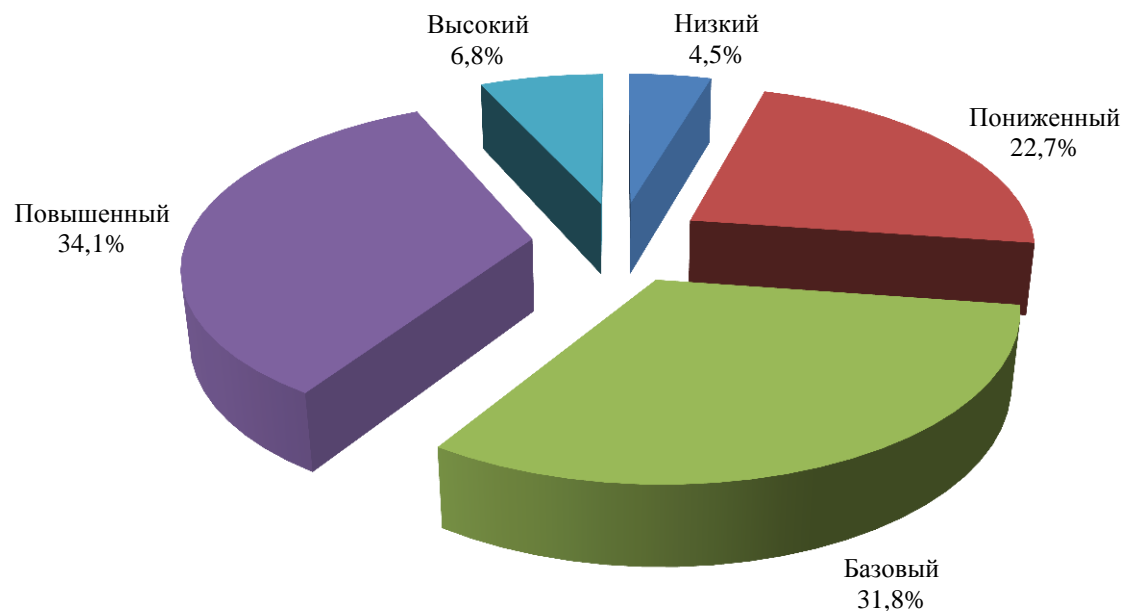
МОУ гимназия № 1

Класс	Кол-во по списку	Кол-во выполнявших работу	Успешность выполнения работы	Низкий уровень		Пониженный уровень		Базовый уровень		Повышенный уровень		Высокий уровень		Процент выполнения задания базового уровня	Процент от максимального балла за задания повышенного	Минимальный балл за работу	Максимальный балл за работу
				кол-во	доля	кол-во	доля	кол-во	доля	кол-во	доля	кол-во	доля				
ВСЕГО	49	44	55,2%	2	4,5%	10	22,7%	14	31,8%	15	34,1%	3	6,8%	66,1%	29,9%	4	19
0901	27	23	62,4%	1	4,3%	4	17,4%	5	21,7%	10	43,5%	3	13,0%	71,7%	40,6%	4	19
0902	22	21	47,4%	1	4,8%	6	28,6%	9	42,9%	5	23,8%	0	0,0%	59,9%	18,3%	4	15

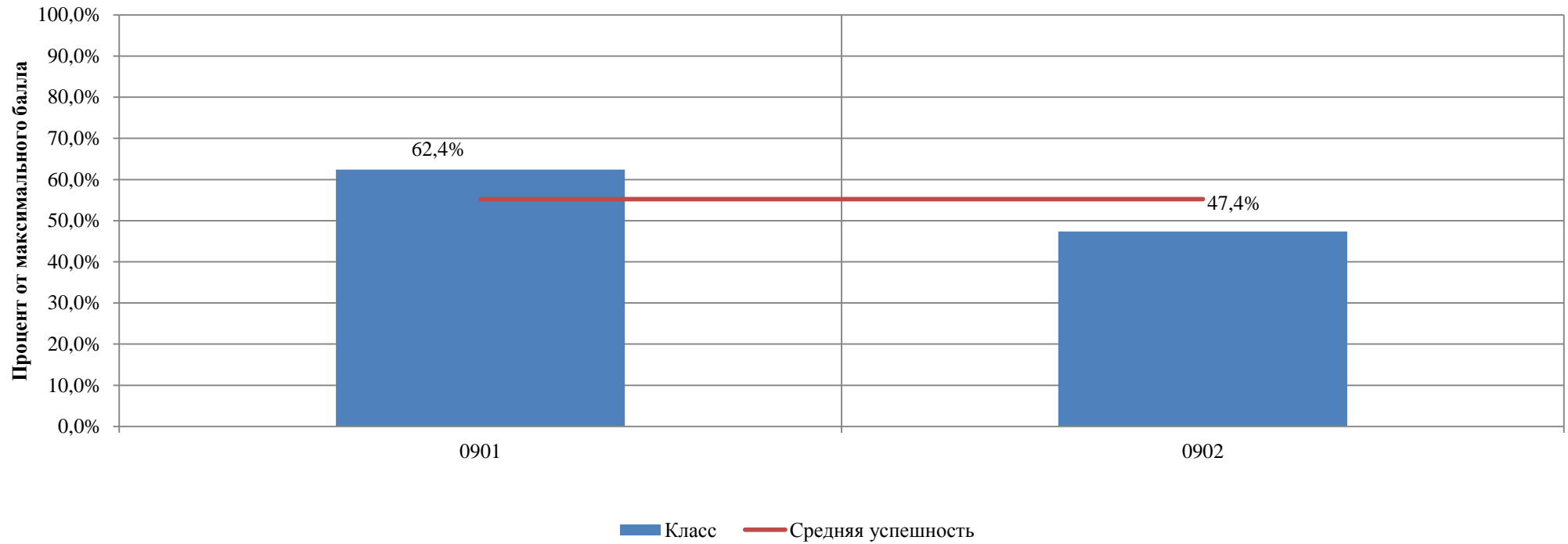
Распределение участников по уровням освоения учебного материала (9 класс, 2019/2020 учебный год)

Кол-во участников	Уровни освоения учебного материала									
	Низкий (0-4 балла на базовом уровне и 0-6 баллов на повышенном уровне)		Пониженный (5-7 баллов на базовом уровне и 0-6 баллов на повышенном уровне)		Базовый (8-10 баллов на базовом уровне и 0-6 баллов на повышенном уровне)		Повышенный (11-12 баллов на базовом уровне и 0-6 баллов на повышенном уровне или 13-14 баллов на базовом уровне и 0-4 балла на повышенном уровне)		Высокий (13-14 баллов на базовом уровне и 5-6 баллов на повышенном уровне)	
	КОЛ-ВО	ДОЛЯ	КОЛ-ВО	ДОЛЯ	КОЛ-ВО	ДОЛЯ	КОЛ-ВО	ДОЛЯ	КОЛ-ВО	ДОЛЯ
44	2	4,5%	10	22,7%	14	31,8%	15	34,1%	3	6,8%

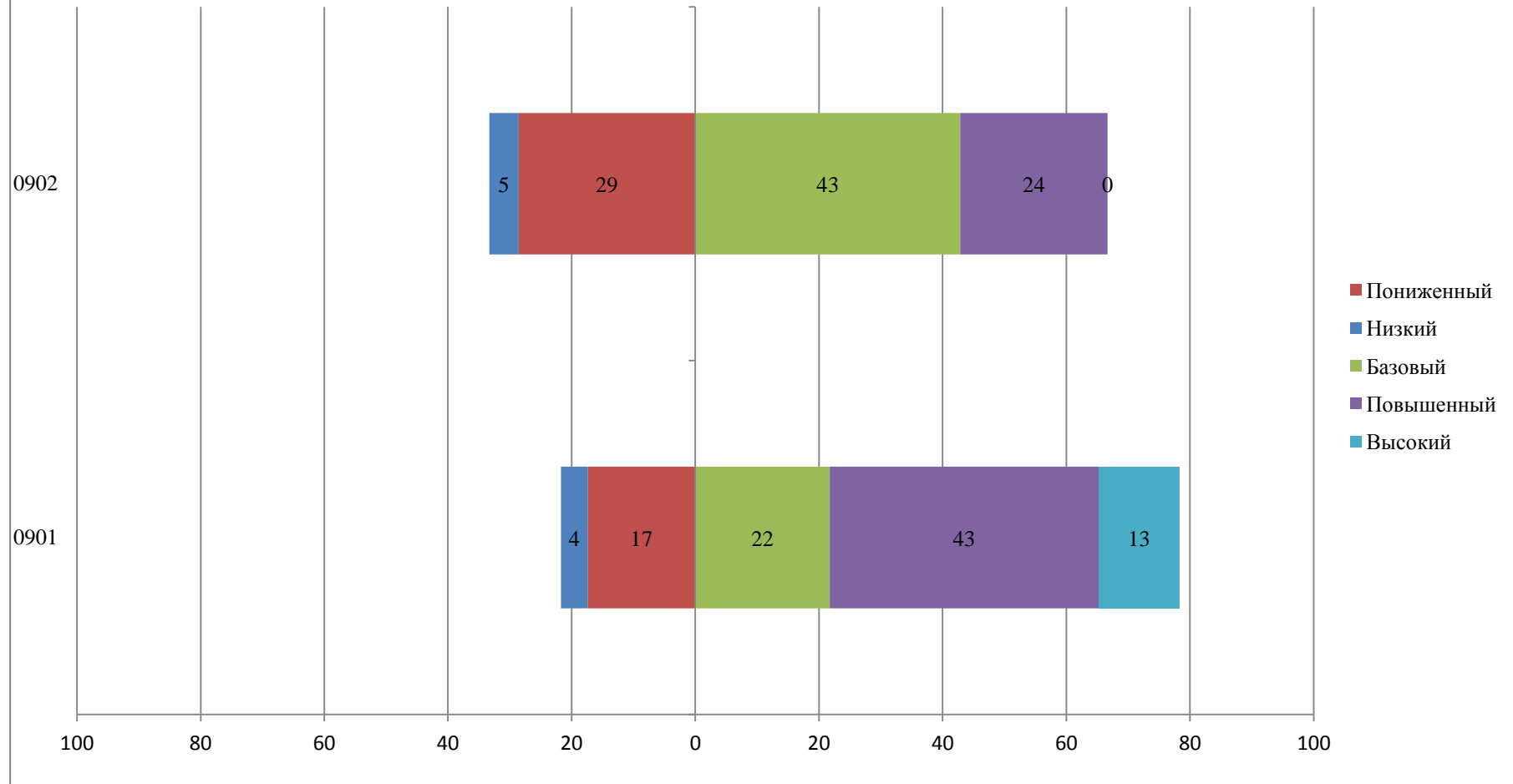
Распределение участников по уровням освоения учебного материала



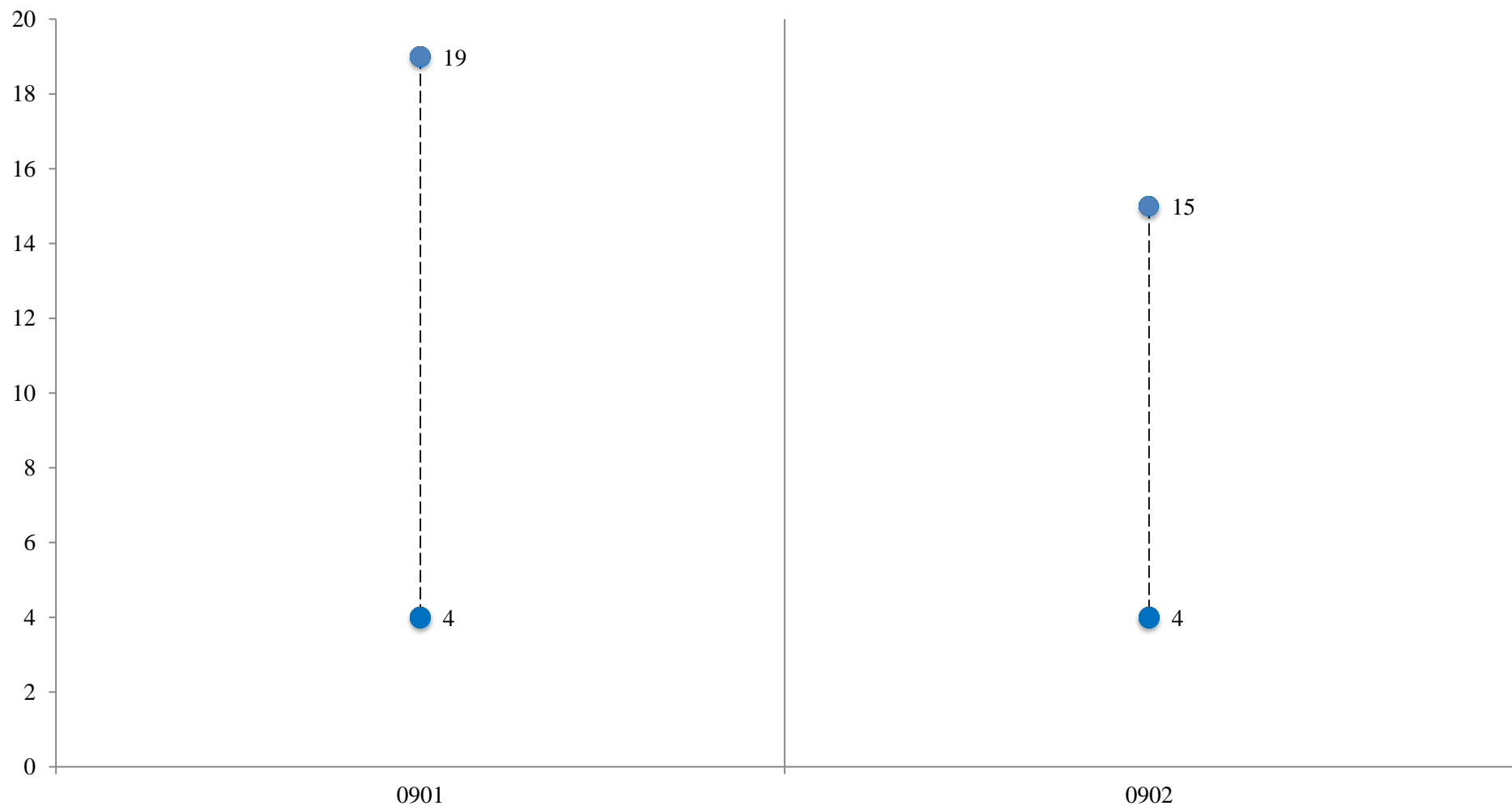
Успешность выполнения диагностической работы по математике



Математика. Распределение участников по уровням достижений



Размах тестового балла участников диагностической работы по математике



Результаты выполнения работы по математике по отдельным заданиям (9 класс, 2019/2020 учебного года)

№ задания	1	2	3	4	5	6	7	8	9	10	11	12	13	14	15	16	17	18
Уровень сложности	Б	Б	Б	Б	Б	Б	Б	Б	Б	Б	Б	Б	Б	Б	П	П	П	П
Ожидаемая решаемость	60-90%	60-90%	60-90%	60-90%	60-90%	60-90%	60-90%	60-90%	60-90%	60-90%	60-90%	60-90%	60-90%	60-90%	40-60%	40-60%	40-60%	40-60%
Доля учащихся, справившихся с заданием полностью	100,0%	47,7%	70,5%	79,5%	65,9%	68,2%	79,5%	52,3%	72,7%	63,6%	40,9%	93,2%	20,5%	70,5%	65,9%	29,5%	15,9%	11,4%



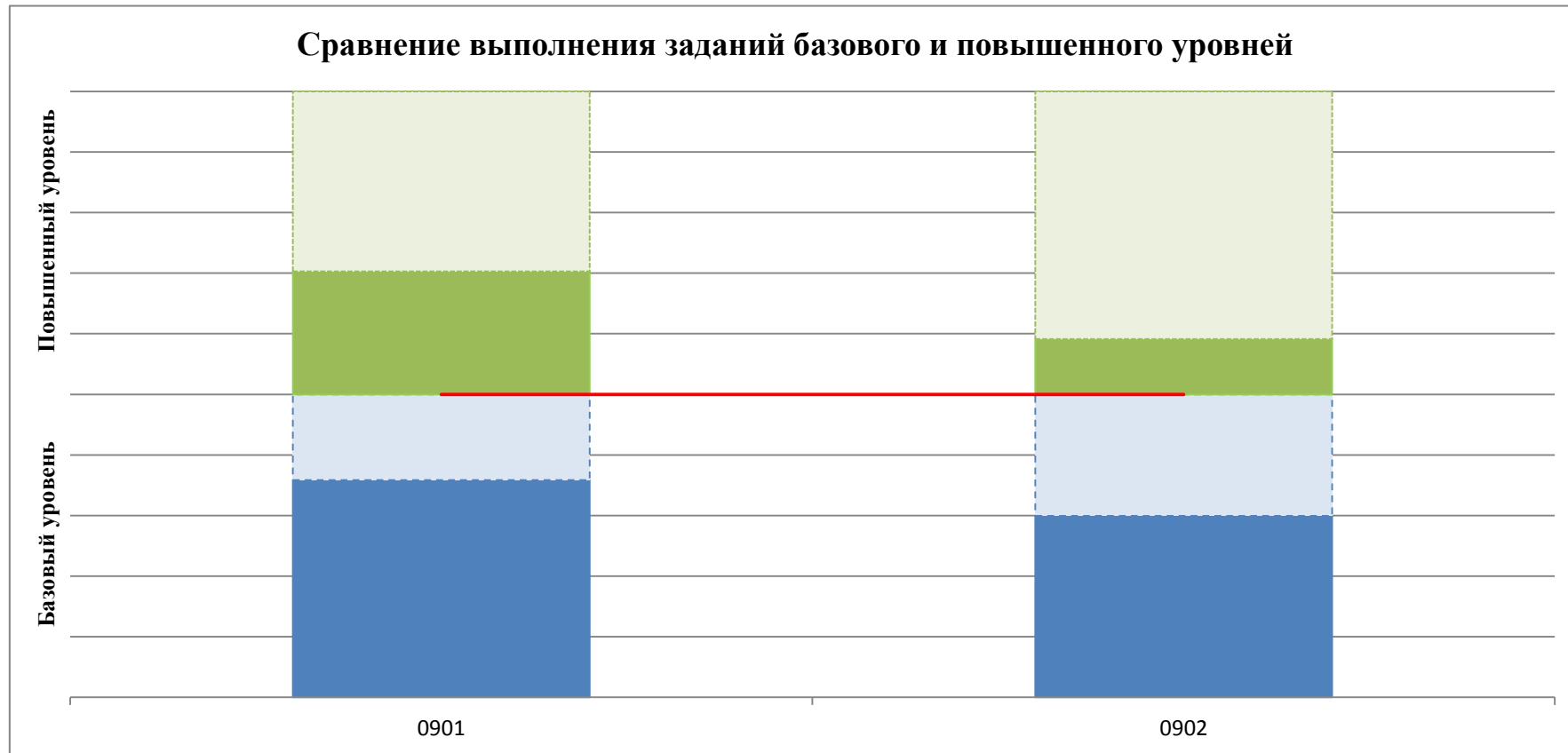
КГКУ "Региональный центр оценки качества образования"

Результаты выполнения диагностической работы по математике по отдельным заданиям (9 класс, 2019/2020 учебный год)

Вариант 1, 2

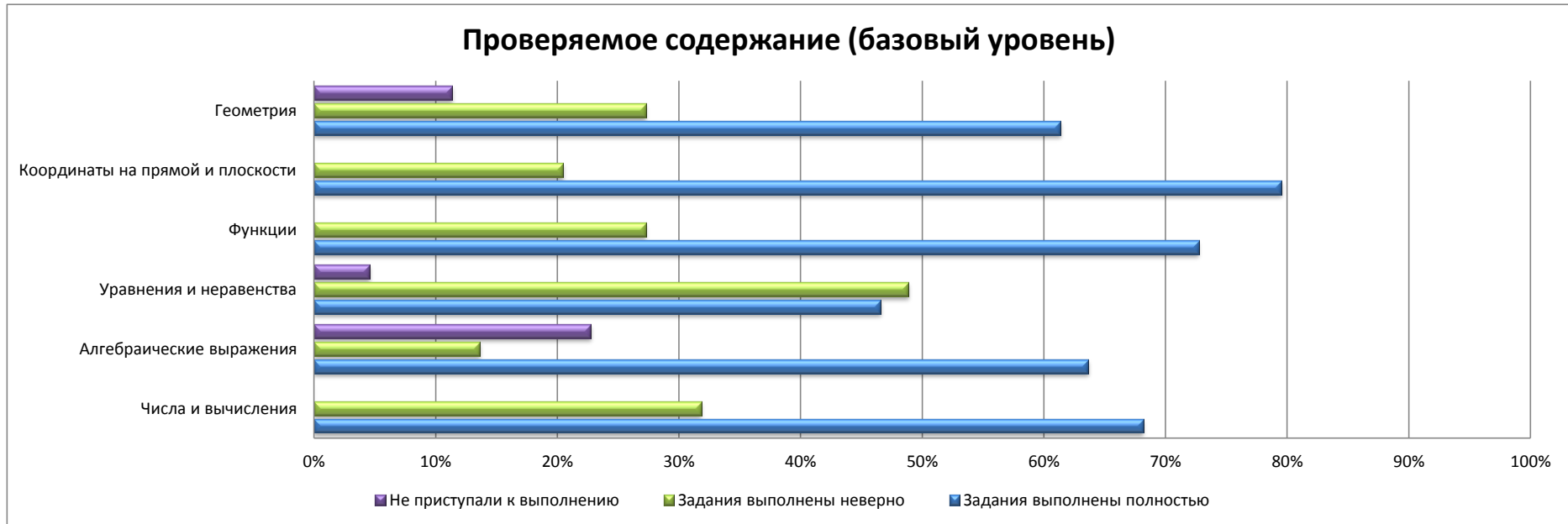
№ задания	Проверяемое содержание	Код по КЭС	Код по КТ	Уровень сложности	Тип задания	Балл	Выполнили верно		Выполнили неверно		Не приступили к выполнению	
							чел.	%	чел.	%	чел.	%
1	Уметь выполнять вычисления и преобразования, уметь использовать приобретенные знания и умения в практической деятельности и повседневной жизни, уметь строить и исследовать простейшие математические модели	1-8	1, 7	Б	КО	1	44	100%	0	0%	0	0%
2						21	48%	22	50%	1	2%	
3						31	70%	9	20%	4	9%	
4						35	80%	8	18%	1	2%	
5						29	66%	12	27%	3	7%	
6	Выполнять вычисления и преобразования	1.3.4	1.1	Б	КО	1	30	68%	14	32%	0	0%
7	Определять координату точки на числовой прямой	6.1.1	1.4, 1.1	Б	КО	1	35	80%	9	20%	0	0%
8	Решать рациональные уравнения	3.1.4	3.1	Б	КО	1	23	52%	17	39%	4	9%
9	Читать графики функций	5.1.5	4.4	Б	КО	1	32	73%	12	27%	0	0%
10	Находить значение буквенного выражения	2.1.1, 2.1.4	2.4, 2.2	Б	КО	1	28	64%	6	14%	10	23%
11	Решать неравенства и их системы	3.2.4	3.2	Б	КО	1	18	41%	26	59%	0	0%
12	Выполнять действия с геометрическими фигурами	7.4.6	5.1	Б	КО	1	41	93%	2	5%	1	2%
13	Выполнять действия с геометрическими фигурами	7.5.5	5.1	Б	КО	1	9	20%	21	48%	14	32%
14	Оценивать логическую правильность рассуждений, распознавать ошибочные заключения	7.1-7.5	7.8	Б	КО	1	31	70%	13	30%	0	0%
15	Строить и исследовать простейшие математические модели	3.3.2, 3.3.1	3.4, 3.1	П	КО	1	29	66%	6	14%	9	20%
16	Выполнять действия с геометрическими фигурами	7.4.3, 7.2.2-7.2.3, 7.2.11	5.1	П	КО	1	13	30%	11	25%	20	45%
17	Исследовать функцию и строить ее график	5.1.7	4.4	П	РО	2	7	16%	10	23%	17	39%
						1	10	23%				
18	Производить доказательные рассуждения с геометрическими фигурами	7.3.3, 7.2.8	7.8	П	РО	2	5	11%	2	5%	34	77%
						1	3	7%				

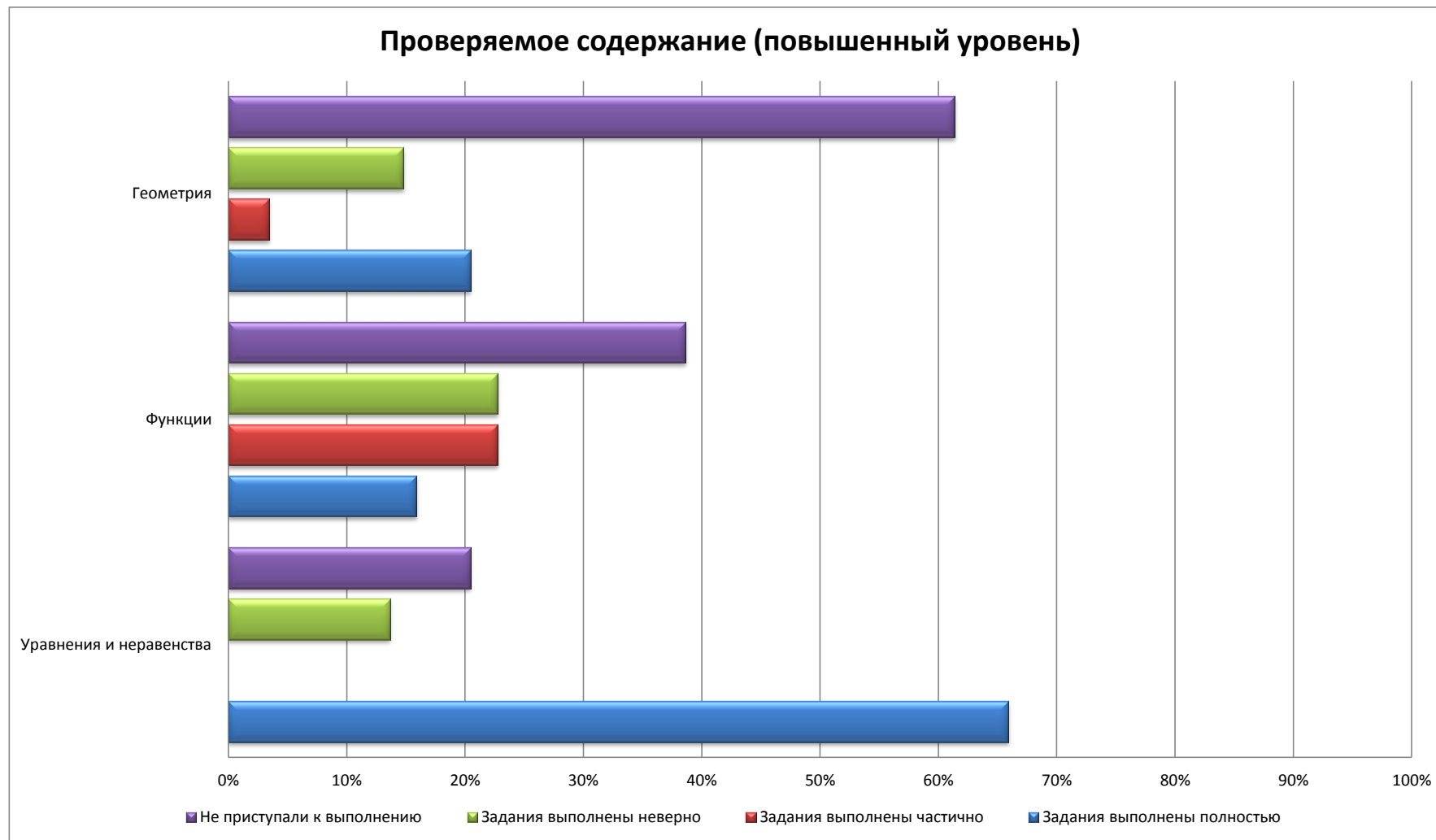
Результаты выполнения диагностической работы по математике (9 класс, 2019/2020 учебный год)



Результаты выполнения диагностической работы по математике (9 класс, 2019/2020 учебный год)

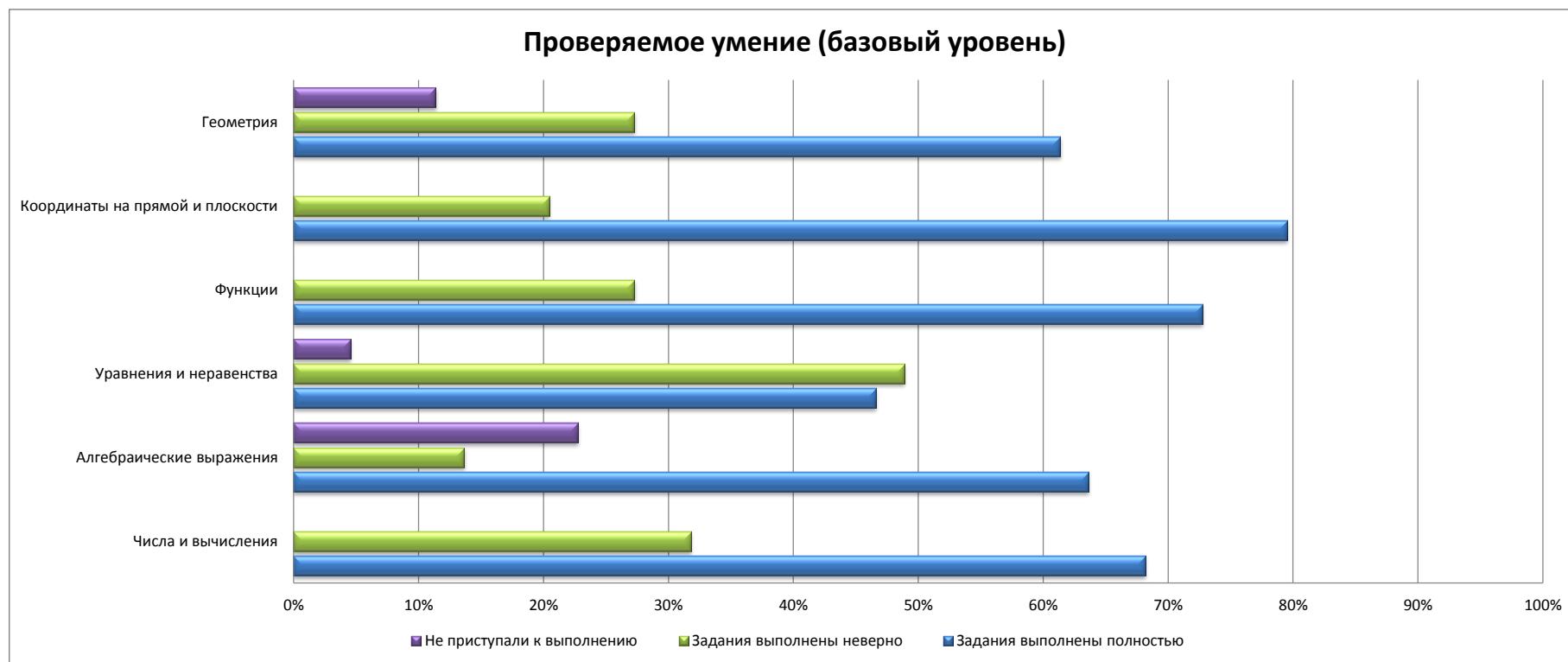
№ п/п	Содержательная линия	Номер задания базового уровня	Задания выполнены полностью		Задания выполнены неверно		Не приступали к выполнению		Номер задания повышенного уровня	Задания выполнены полностью		Задания выполнены частично		Задания выполнены неверно		Не приступали к выполнению	
			кол-во	%	кол-во	%	кол-во	%		кол-во	%	кол-во	%	кол-во	%	кол-во	%
1	Числа и вычисления	6	30	68%	14	32%	0	0%									
2	Алгебраические выражения	10	28	64%	6	14%	10	23%									
3	Уравнения и неравенства	8, 11	41	47%	43	49%	4	5%	15	29	66%			6	14%	9	20%
4	Функции	9	32	73%	12	27%	0	0%	17	7	16%	10	23%	10	23%	17	39%
5	Координаты на прямой и плоскости	7	35	80%	9	20%	0	0%									
6	Геометрия	12, 13, 14	81	61%	36	27%	15	11%	16, 18	18	20%	3	3%	13	15%	54	61%

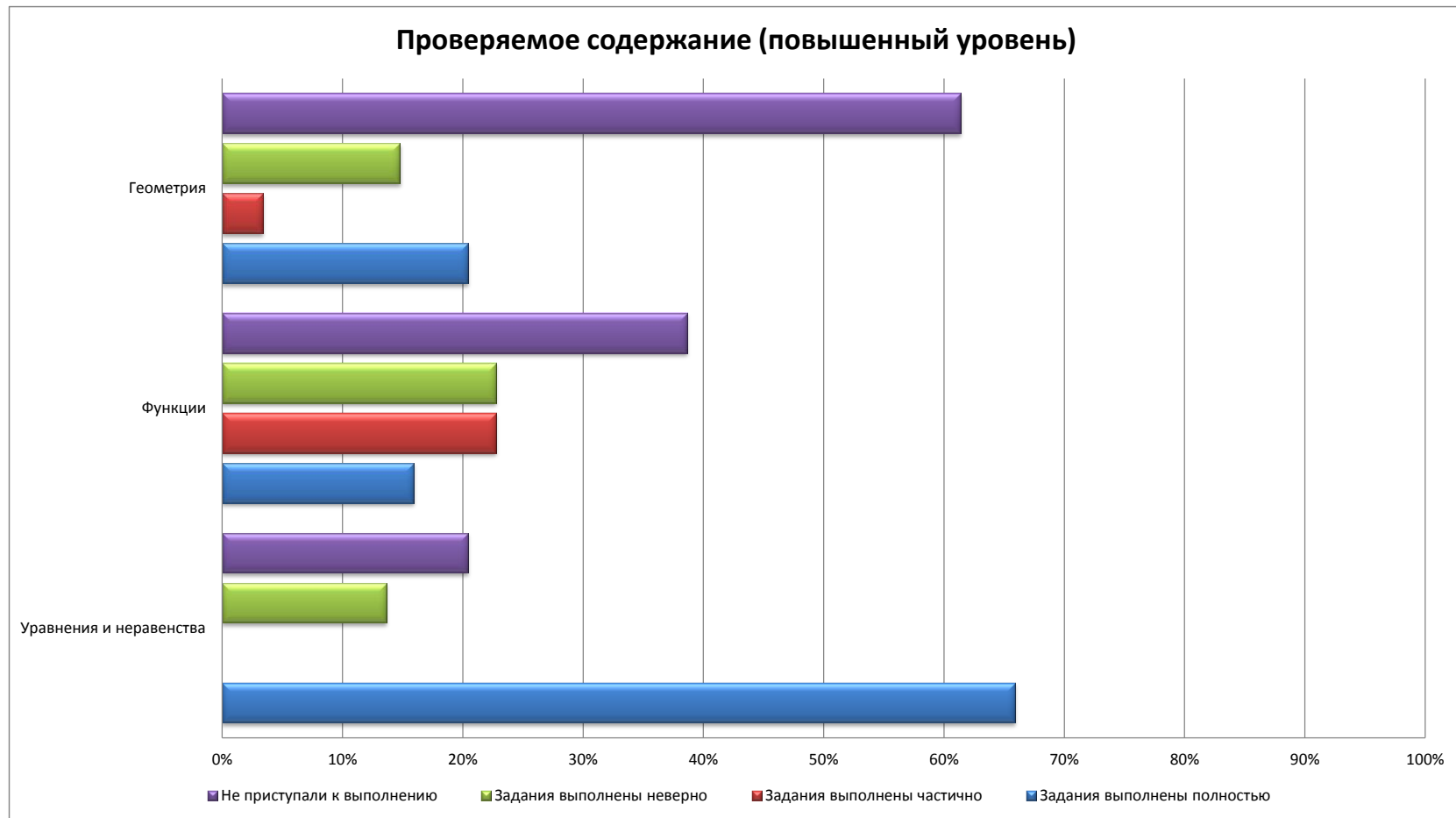




Результаты выполнения диагностической работы по математике (9 класс, 2019/2020 учебный год)

№ п/п	Проверяемые умения	Номер задания базового уровня	Задания выполнены полностью		Задания выполнены неверно		Не приступали к выполнению		Номер задания повышенного уровня	Задания выполнены полностью		Задания выполнены частично		Задания выполнены неверно		Не приступали к выполнению	
			кол-во	%	кол-во	%	кол-во	%		кол-во	%	кол-во	%	кол-во	%	кол-во	%
1	Числа и вычисления	6	30	68%	14	32%	0	0%									
2	Алгебраические выражения	10	28	64%	6	14%	10	23%									
3	Уравнения и неравенства	8, 11	41	47%	43	49%	4	5%	15	29	66%			6	14%	9	20%
4	Функции	9	32	73%	12	27%	0	0%	17	7	16%	10	23%	10	23%	17	39%
5	Координаты на прямой и плоскости	7	35	80%	9	20%	0	0%									
6	Геометрия	12, 13, 14	81	61%	36	27%	15	11%	16, 18	18	20%	3	3%	13	15%	54	61%

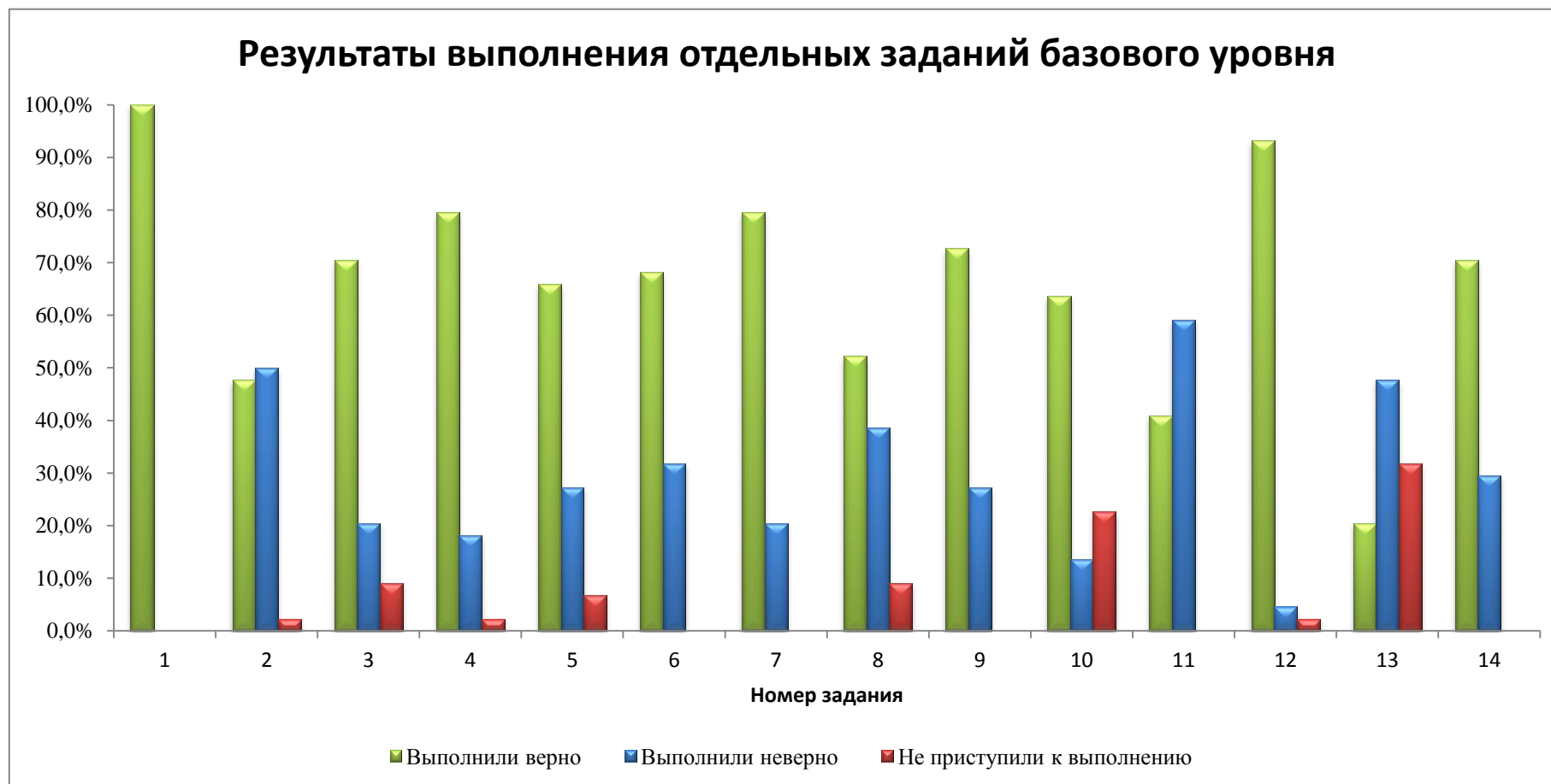




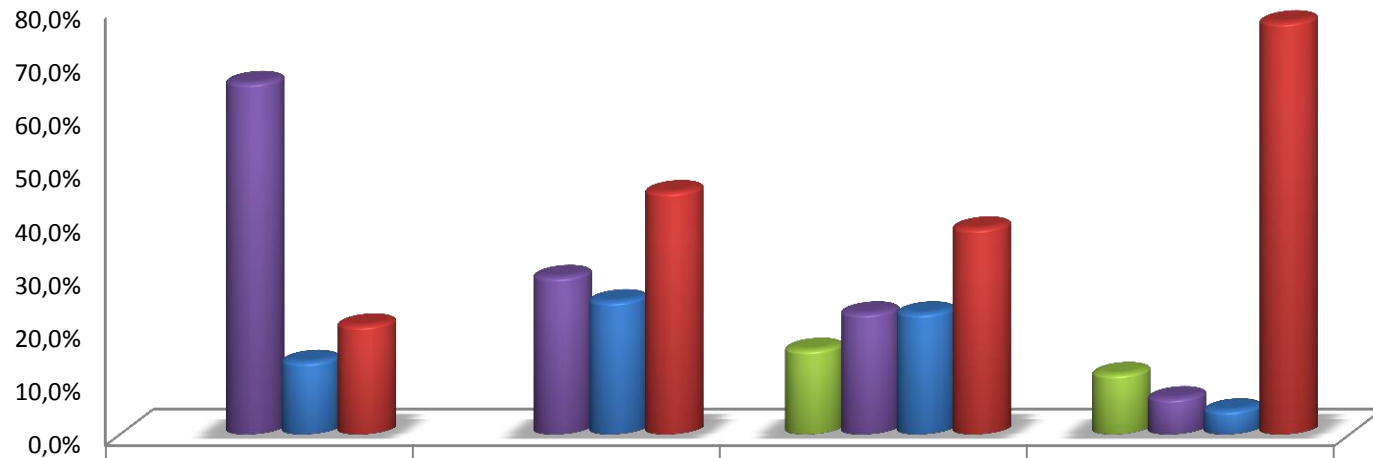
Результаты выполнения диагностической работы по математике (9 класс, 2019/2020 учебный год)

ОУ: МОУ гимназия № 1

Код класса: 0



Результаты выполнения отдельных заданий повышенного уровня



	15	16	17	18
■ набрали 2 балл			15,9%	11,4%
■ набрали 1 балл	65,9%	29,5%	22,7%	6,8%
■ Выполнили неверно	13,6%	25,0%	22,7%	4,5%
■ Не приступили к выполнению	20,5%	45,5%	38,6%	77,3%